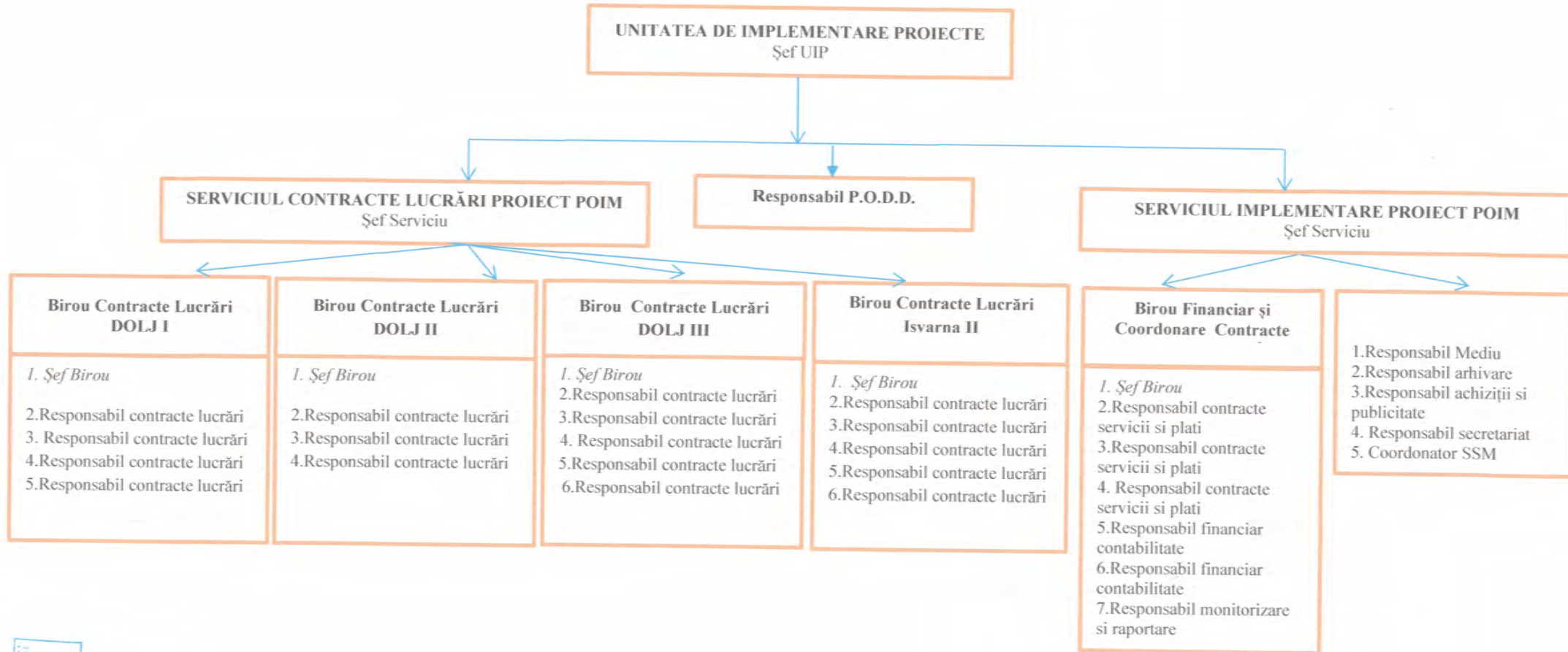


AVIZAT  
A.D.I. OLTENIA  
HI 05.01.2024

Conducator/ Coordonator	14	Sectia Centre Zonale			
TESA	28				
maistri	4				
muncitori	238				
Conducator/ Coordonator	3	CZ Calafat (Calafat, Poiana Mare, Piscu Vechi, Maglavit)	Conducator/ Coordonator	1	Statie Epurare Calafat
TESA	13		TESA	8	
maistri			maistri		
muncitori	50		muncitori	2	
Conducator/ Coordonator	2	CZ Segarcea (Segarcea, Cerăt, Bârca, Bistreț, Goicea, Măceșu de Jos)	Conducator/ Coordonator	1	Statie de Epurare Cerat
TESA			TESA		
maistri			maistri		
muncitori	34		muncitori	6	
Conducator/ Coordonator	2	CZ Filiasi (Filiasi, Bradesti, Cotofenii din Fata, Tintareni, Telesti)	Conducator/ Coordonator	1	Statie Epurare Filiasi
TESA	3		TESA		
maistri	2		maistri	1	
muncitori	28		muncitori	7	
Conducator/ Coordonator	2	CZ Bailesti (Bailesti, Rast, Seaca de Camp, Perișor)	Conducator/ Coordonator	1	Statie de Epurare Rast
TESA	2		TESA		
maistri			maistri		
muncitori	34		muncitori	8	
Conducator/ Coordonator	1	CZ Metropolitan Craiova (Isalnita, Malu Mare, Podari, Cotofenii din Dos, Almaj, Breasta, Carcea, Simnicu de Sus, Bucovăț, Ghercești, Mischii)	Conducator/ Coordonator	1	Statie de Epurare Bechet
TESA	5		TESA		
maistri	1		maistri		
muncitori	37		muncitori	7	
Conducator/ Coordonator	1	CZ Plenita (Plenita, Caraula, Carpen)	Conducator/ Coordonator	1	Statie de Epurare Bechet
TESA			TESA		
maistri			maistri		
muncitori	20		muncitori	7	
Conducator/ Coordonator	2	CZ Bechet (Bechet, Călărași, Dăbuleni, Ostroveni)	Conducator/ Coordonator	1	Statie de Epurare Bechet
TESA	2		TESA		
maistri			maistri		
muncitori	35		muncitori	7	

AVIZAT  
A.D.I. OLTENIA  
H. 10.05.2024

**Organigrama Unitatii de Implementare a Proiectului "Proiect regional de dezvoltare a infrastructurii de apa si apa uzata in judetul Dolj, in perioada 2014-2020"**



**AVIZAT**  
 A.D.I. OTENIA  
 14.05.2024

APROBAT,  
 CONSILIUL DE ADMINISTRARE  
 PREȘEDINTE,

STATUL DE FUNCȚII  
 AL S.C.COMPANIA DE APĂ OLTENIA S.A.

POZ.	DENUMIRE COMP. FUNCTIONAL/ DENUMIRE FUNCTIE/	COND./ EXEC.	NIVEL STUDII	NUMĂR POSTURI
<b>I. CONDUCEREA COMPANIEI</b>				
1	DIRECTOR GENERAL	C	S	1
2	DIRECTOR GENERAL ADJUNCT	C	S	1
3	DIRECTOR TEHNIC	C	S	1
4	DIRECTOR ECONOMIC	C	S	1
<b>TOTAL CONDUCERE COMPANIE</b>			<b>4</b>	
<b>II. COMPARTIMENTE FUNCTIONALE SUBORDONATE DIRECT DIRECTORULUI GENERAL</b>				
<b>COMPARTIMENT RESURSE UMANE</b>				
1	COORDONATOR	C	S	1
2	SPECIALIST RES. UMANE	E	S	2
<b>TOTAL COMPARTIMENT RESURSE UMANE</b>			<b>3</b>	
<b>SERVICIUL JURIDIC</b>				
1	SEF SERVICIU	C	S	1
2	CONSILIER JURIDIC	E	S	5
<b>TOTAL</b>			<b>6</b>	
<b>BIROUL URMARIRE RECUPERARE CREANTE DEBRANSARI</b>				
1	SEF BIROU	C	S	1
2	COORDONATOR ACTIVITATE	E	S	1
3	RESPONSABIL G.D.P.R. UTILIZATORI	E	S	1
4	ECONOMIST	E	S	4
5	MAISTRU	E	M	1
6	REFERENT	E	M	2
7	INST. TH. SANITAR	E	M/G	3
8	LAC MECANIC	E	M/G	1
<b>TOTAL BIROUL URMARIRE RECUPERARE CREANTE DEBRANSARI</b>			<b>14</b>	
<b>TOTAL SERVICIUL JURIDIC</b>			<b>20</b>	
<b>UNITATE DE IMPLEMENTARE PROIECT</b>				
1	SEF UNITATE	C	S	1
2	RESPONSABIL PODD	E	S	1
<b>TOTAL CONDUCERE UNITATE DE IMPLEMENTARE PROIECT</b>			<b>2</b>	
<b>SERVICIUL IMPLEMENTARE PROIECT POIM</b>				
1	SEF SERVICIU	C	S	1
<b>CONDUCERE SERVICIUL IMPLEMENTARE PROIECT POIM</b>			<b>1</b>	
<b>BIROUL MANAGEMENT FINANCIAR SI COORDONARE CONTRACTE</b>				
1	SEF BIROU	C	S	1
2	RESP. FINANCIAR CONTABILITATE	E	S	2
3	RESPONSABIL CONTRACTE SERVICII SI PLATI	E	S	3
4	RESPONSABIL MONITORIZARE / RAPORTARE	E	S	1
<b>TOTAL BIROUL MANAGEMENT FINANCIAR SI COORDONARE CONTRACTE</b>			<b>7</b>	
1	RESP. ACHIZITII SI PUBLICITATE	E	S	1
2	RESPONSABIL ARHIVARE	E	S	1
3	RESPONSABIL SECRETARIAT	E	S	1
4	RESPONSABIL MEDIU	E	S	1
5	COORDONATOR SSM	E	S	1
<b>TOTAL SERVICIUL IMPLEMENTARE PROIECT POIM</b>			<b>13</b>	
<b>SERVICIUL CONTRACTE LUCRARI PROIECT POIM</b>				
1	SEF SERVICIU	C	S	1
<b>TOTAL</b>			<b>1</b>	
<b>BIROUL CONTRACTE LUCRARI ISVARNA II</b>				
1	SEF BIROU	C	S	1
2	RESPONSABIL CONTRACT LUCRARI	E	S	5
<b>TOTAL BIROUL CONTRACTE LUCRARI ISVARNA II</b>			<b>6</b>	
<b>BIROUL CONTRACTE LUCRARI JUD. DOLJ I</b>				
1	SEF BIROU	C	S	1
2	RESPONSABIL CONTRACT LUCRARI	E	S	4
<b>TOTAL BIROUL CONTRACTE JUD. DOLJ I</b>			<b>5</b>	
<b>BIROUL CONTRACTE LUCRARI JUD. DOLJ II</b>				
1	SEF BIROU	C	S	1
2	RESPONSABIL CONTRACT LUCRARI	E	S	3
<b>TOTAL BIROUL CONTRACTE LUCRARI JUD. DOLJ II</b>			<b>4</b>	
<b>BIROUL CONTRACTE LUCRARI JUD. DOLJ III</b>				

POZ.	DENUMIRE COMP. FUNCIONAL/ DENUMIRE FUNCȚIE/	COND./ EXEC.	NIVEL STUDII	NUMĂR POSTURI
1	SEF BIROU	C	S	1
2	RESPONSABIL CONTRACT LUCRARI	E	S	5
<b>TOTAL BIROUL CONTRACTE LUCRARI JUD. DOLJ III</b>			<b>6</b>	
<b>TOTAL SERVICIUL CONTRACTE LUCRARI PROIECT POIM</b>			<b>22</b>	
<b>TOTAL UNITATEA DE IMPLEMENTARE PROIECT</b>			<b>37</b>	
<b>COMPARTIMENT SĂNĂTATE ȘI SECURITATE ÎN MUNCĂ</b>				
1	COORDONATOR SSM	C	S	1
2	MEDIC SPECIALIST M.MUNCII	E	S	1
3	ASISTENT MEDICAL	E	M	1
<b>TOTAL COMPARTIMENT SĂNĂTATE ȘI SECURITATE ÎN MUNCĂ</b>			<b>3</b>	
<b>COMPARTIMENT SITUAȚII DE URGENȚĂ , P.S.I.</b>				
1	COORDONATOR COMPARTIMENT	C	S	1
2	CADRU TEHNIC PSI	E	S	1
<b>TOTAL COMPARTIMENT SITUAȚII DE URGENȚĂ , P.S.I.</b>			<b>2</b>	
<b>COMPARTIMENT CONTROL DE GESTIUNE</b>				
1	ECONOMIST	E	S	1
<b>TOTAL COMPARTIMENT CONTROL DE GESTIUNE</b>			<b>1</b>	
<b>COMPARTIMENT AUDIT INTERN</b>				
1	AUDITOR INTERN	E	S	2
<b>TOTAL COMPARTIMENT AUDIT INTERN</b>			<b>2</b>	
<b>SERVICIU MANAGEMENT INTEGRAT, CALITATE MEDIU SI BALANTA APEI</b>				
1	SEF SERVICIU	C	S	1
2	INGINER	E	S	5
3	INGINER RESPONSABIL BAL. APEI	E	S	1
<b>TOTAL SERVICIU MANAGEMENT INTEGRAT, CALITATE MEDIU SI BALANTA APEI</b>			<b>7</b>	
<b>SERVICIUL RELATII CU PUBLICUL - REGISTRATURA</b>				
1	SEF SERVICIU	C	S	1
2	SECRETAR	E	S	1
3	REFERENT/ REGISTRATURA	E	M	3
4	ANALIST SERVICII CLIENT	E	S	2
5	CONSILIER JURIDIC	E	S	1
6	INGINER	E	S	1
7	FUNCTIONAR INFORMATII CLIENTI	E	M	1
8	TELEFONIST	E	M	6
9	SPECIALIST RELAȚII cu PUBLICUL	E	S	2
<b>COMPARTIMENT IMAGINE- RELAȚII CU PRESA</b>				
1	PURTATOR DE CUVANT	E	S	1
2	SPECIALIST RELAȚII cu PUBLICUL	E	S	1
3	ANALIST SERVICII CLIENT	E	S	1
<b>TOTAL SERVICIUL RELATII CU PUBLICUL - REGISTRATURA</b>			<b>21</b>	
<b>LABORATOR MONITORIZARE CALITATE APĂ POTABILĂ</b>				
1	SEF LABORATOR	C	S	1
2	BIOLOG	E	S	2
3	CHIMIST	E	S	2
4	LABORANT CHIMIST	E	M	4
5	LABORANT BIOLOG	E	M	4
<b>TOTAL LABORATOR MONITORIZARE CALITATE APĂ POTABILĂ</b>			<b>13</b>	
<b>LABORATOR MONITORIZARE CALITATE APĂ UZATĂ</b>				
1	SEF LABORATOR	C	S	1
2	INGINER CHIMIST	E	S	2
3	LABORANT CHIMIST	E	M	4
4	VIDANJOR CURATITOR CANALE	E	M/G	2
<b>TOTAL LABORATOR MONITORIZARE CALITATE APĂ UZATĂ</b>			<b>9</b>	
<b>LABORATOR METROLOGIE</b>				
1	SEF LABORATOR	C	S	1
2	REFERENT STATISTICIAN	E	S	1
3	VERIFICATOR METROLOG	E	M	2
<b>TOTAL LABORATOR METROLOGIE</b>			<b>4</b>	
<b>SERVICIUL ADMINISTRATIV, ARHIVARE DOCUMENTE</b>				
1	SEF SERVICIU	C	S	1
2	INSTALATOR TEHNICO SANITAR	E	M/G	2
3	OPERATOR XEROX	E	M	1
4	INGRIJITOR	E	M/G	7
5	TAMPLAR	E	M/G	1
6	ZIDAR	E	M/G	2
7	REFERENT	E	M	1
<b>SUBTOTAL SERVICIUL ADMINISTRATIV, ARHIVARE DOCUMENTE</b>			<b>15</b>	
<b>BIROUL ARHIVARE DOCUMENTE</b>				
1	SEF BIROU	C	S	1
2	ARHIVAR COORDONATOR	E	M	1
3	ARHIVAR	E	M	1
4	LEGATOR MANUAL	E	M	2
<b>BIROUL ARHIVARE DOCUMENTE</b>			<b>5</b>	
<b>TOTAL SERVICIUL ADMINISTRATIV, ARHIVARE DOCUMENTE</b>			<b>20</b>	
<b>TOTAL COMPARTIMENTE SUBORDONATE DIRECTORULUI GENERAL</b>			<b>142</b>	
<b>IV. COMPARTIMENTE FUNCȚIONALE SUBORDONATE DIRECT DIRECTORULUI TEHNIC</b>				
<b>SECȚIA CENTRE ZONALE</b>				

POZ.	DENUMIRE COMP. FUNCȚIONAL/ DENUMIRE FUNCȚIE/	COND./ EXEC.	NIVEL STUDII	NUMĂR POSTURI
<b>TESA SECȚIA CENTRE ZONALE</b>				
1	SEF SECȚIE	C	S	1
2	CONSILIER JURIDIC	E	S	1
3	REFERENT STATISTICIAN	E	S	1
4	INGINER COORD. ACTIVITATE APA-CANAL CENTRE ZONALE	E	S	1
5	MAISTRU	E	M	1
			<b>5</b>	
<b>CENTRUL ZONAL BĂILEȘTI (Bailesti, Rast, Seaca de Camp, Perișor)</b>				
1	COORDONATOR CENTRU ZONAL	C	S	1
			<b>TOTAL</b>	<b>1</b>
<b>BAILEȘTI</b>				
1	SUBINGINER	E	S	1
2	ECONOMIST	E	S	1
3	ELECTRICIAN INTRETINERE REP.	E	M/G	3
4	CITITOR	E	M/G	4
5	INSTALATOR APA CANAL	E	M/G	2
6	INSTALATOR TEHNICO-SANITAR	E	M/G	7
7	LABORANT CHIMIST	E	M	2
8	MASINIST MASINI TERASAMENTE	E	M/G	1
9	MECANIC UTILAJE	E	M/G	1
10	SOFER AUTOCAMION	E	M/G	1
11	VIDANJOR CURATITOR CANALE	E	M/G	1
			<b>TOTAL BAILEȘTI</b>	<b>24</b>
<b>SEACA DE CAMP</b>				
1	ELECTRICIAN INTRETINERE REP.	E	M/G	1
2	CITITOR	E	M/G	1
			<b>TOTAL SEACA DE CAMP</b>	<b>2</b>
<b>STATIE DE EPURARE RAST</b>				
1	COORDONATOR STATIE DE EPURARE	C	S	1
2	ELECTRICIAN INTRETINERE REP.	E	M/G	5
3	ELECTRICIAN/ OPERATOR SCADA	E	M	1
4	INSTALATOR TEHNICO-SANITAR	E	M/G	1
5	LABORANT CHIMIST	E	M	1
			<b>TOTAL STATIE DE EPURARE RAST</b>	<b>9</b>
<b>PERIȘOR</b>				
1	INSTALATOR APA CANAL	E	M/G	1
2	ELECTRICIAN INTRETINERE REP.	E	M/G	1
			<b>TOTAL PERIȘOR</b>	<b>2</b>
			<b>TOTAL CENTRUL ZONAL BĂILEȘTI (Bailesti, Rast, Seaca de Camp, Perișor)</b>	<b>38</b>
<b>CENTRUL ZONAL PLENIȚA (Plenița, Caraula, Carpen)</b>				
1	COORDONATOR CENTRU ZONAL	C	S	1
			<b>TOTAL</b>	<b>1</b>
<b>PLENIȚA</b>				
1	ELECTRICIAN INTR. REPARATII	E	M/G	1
2	CITITOR	E	M/G	1
3	INSTALATOR TEHNICO SANITAR	E	M/G	2
4	LACATUS MECANIC	E	M/G	1
5	MECANIC UTILAJE	E	M/G	1
6	POMPAGIU	E	M/G	4
7	MASINIST MASINI TERASAMENTE	E	M/G	1
8	SAPATOR MANUAL	E	M/G	2
			<b>TOTAL PLENIȚA</b>	<b>13</b>
<b>CARAULA</b>				
1	ELECTRICIAN INTR. REPARATII	E	M/G	2
2	LACATUS MECANIC	E	M/G	1
3	ELECTROMECHANIC	E	M/G	1
4	SAPATOR MANUAL	E	M/G	1
			<b>TOTAL CARAULA</b>	<b>5</b>
<b>CARPEN/ CLEANOV</b>				
1	INSTALATOR APA CANAL	E	M/G	1
2	ELECTRICIAN INTRETINERE REP.	E	M/G	1
			<b>TOTAL CARPEN CLEANOV</b>	<b>2</b>
			<b>TOTAL CENTRUL ZONAL PLENIȚA (Plenița, Caraula, Carpen)</b>	<b>21</b>
<b>CENTRUL ZONAL CALAFAT (Calafat, Poiana Mare, Piscu Vechi, Maglavit)</b>				
1	COORDONATOR CENTRU ZONAL	C	S	1
			<b>TOTAL</b>	<b>1</b>
<b>CALAFAT</b>				
1	COORDONATOR ACTIVITATE	C	S	1
2	BIOLOG	E	S	1
3	INGINER COORDONATOR	E	S	1
4	ECONOMIST	E	S	1
5	SEF STATIE APA	E	S	1
6	ELECTRICIAN INTR. REPARATII	E	M/G	5
7	ELECTROMECHANIC	E	M/G	5
8	FUNCTIONAR ECONOMIC	E	M	1
9	CITITOR	E	M/G	7
10	INSTALATOR APA CANAL	E	M/G	2

POZ	DENUMIRE COMP. FUNCTIONAL/	COND./	NIVEL	NUMAR
	DENUMIRE FUNCTIE/	EXEC.	STUDII	POSTURI
11	INSTALATOR TEHNICO-SANITAR	E	M/G	7
12	LABORANT BIOLOG	E	M	2
13	LABORANT CHIMIST	E	M	4
14	LACATUS MECANIC	E	M/G	4
15	MECANIC UTILAJE	E	M/G	3
16	MASINIST MASINI TERASAMENTE	E	M/G	1
17	OPERATOR HIDRAULIC APA	E	M/G	1
18	OPERATOR TRAT. APA TH.	E	M/G	1
19	SOFER AUTOTURISME SI CAMIONETE	E	M/G	1
<b>TOTAL CALAFAT</b>			<b>49</b>	
<b>STATIE EPURARE CALAFAT</b>				
1	COORDONATOR STATIE EPURARE	C	S	1
2	INGINER	E	S	1
3	INGINER CHIMIST	E	S	2
4	INGINER MECANIC	E	S	1
5	INGINER ELECTROMECHANIC	E	S	1
6	CHIMIST	E	S	3
7	ELECTRICIAN INTRET. REPARATII	E	M/G	1
8	LACATUS MECANIC	E	M/G	1
<b>TOTAL STATIE DE EPURARE CALAFAT</b>			<b>11</b>	
<b>POIANA MARE</b>				
1	INSTALATOR APA CANAL	E	M/G	1
2	DRENOR CANALIST	E	M/G	1
3	ELECTRICIAN INTRET. REPARATII	E	M/G	1
<b>TOTAL POIANA MARE</b>			<b>3</b>	
<b>PISCU VECHI</b>				
1	INSTALATOR APA CANAL	E	M/G	1
2	ELECTRICIAN INTRET. REPARATII	E	M/G	1
<b>TOTAL PISCU VECHI</b>			<b>2</b>	
<b>TOTAL CENTRUL ZONAL CALAFAT (Calafat, Poiana Mare, Piscu Vechi, Maglavit)</b>			<b>66</b>	
<b>CENTRUL ZONAL SEGARCEA (Segarcea, Cerat, Barca, Bistret, Goicea, Măceșu de Jos)</b>				
1	COORDONATOR CENTRU ZONAL	C	S	1
<b>TOTAL</b>			<b>1</b>	
<b>SEGARCEA</b>				
1	LABORANT CHIMIST	E	M	2
2	ELECTRICIAN AUTOMATIST	E	M/G	1
3	SOFER AUTOTURISME SI CAMIONETE	E	M/G	1
4	OPERATOR TRATARE APA TH.	E	M/G	2
5	MECANIC UTILAJE	E	M/G	2
6	MASINIST MASINI TERASAMENTE	E	M/G	1
7	POMPAGIU	E	M/G	1
8	CITITOR	E	M/G	3
9	OPERATOR HIDRAULIC APA	E	M/G	1
10	VIDANJOR CURATITOR CANALE	E	M/G	1
11	INSTALATOR APA CANAL	E	M/G	3
<b>TOTAL SEGARCEA</b>			<b>18</b>	
<b>STATIE EPURARE CERAT</b>				
1	COORDONATOR STATIE EPURARE	C	S	1
2	ELECTRICIAN INTRETINERE REPARATII	E	M/G	2
3	ELECTRICIAN AUTOMATIST	E	M/G	1
4	INSTALATOR TEHNICO-SANITAR	E	M/G	1
5	LABORANT CHIMIST	E	M	1
6	ELECTRICIAN/ OPERATOR SCADA	E	M	1
<b>TOTAL STATIE EPURARE CERAT</b>			<b>7</b>	
<b>GOICEA</b>				
1	INSTALATOR APA CANAL	E	M/G	1
2	CITITOR	E	M/G	1
3	ELECTRICIAN INTR. REPARATII	E	M/G	1
<b>TOTAL GOICEA</b>			<b>3</b>	
<b>BARCA</b>				
1	INSTALATOR APA CANAL	E	M/G	1
2	VIDANJOR CURĂȚITOR CANALE	E	M/G	1
3	ELECTRICIAN INTR. REPARATII	E	M/G	1
<b>TOTAL BARCA</b>			<b>3</b>	
<b>BISTRET</b>				
1	INSTALATOR APA CANAL	E	M/G	1
2	ELECTRICIAN INTRET. REPARATII	E	M/G	3
<b>TOTAL BISTRET</b>			<b>4</b>	
<b>TOTAL CENTRUL ZONAL SEGARCEA (Segarcea, Cerat, Barca, Bistret, Goicea, Măceșu de Jos)</b>			<b>36</b>	
<b>CENTRUL ZONAL BECHET (Bechet, Călărași, Dăbuleni, Ostroveni)</b>				
<b>BECHET</b>				
1	COORDONATOR CENTRU ZONAL	C	S	1
<b>TOTAL</b>			<b>1</b>	
<b>BECHET</b>				
1	LABORANT CHIMIST	E	M	2
2	CITITOR	E	M/G	3
3	OPERATOR TRATAREA APA TEH.	E	M/G	1

POZ	DENUMIRE COMP. FUNCȚIONAL/ DENUMIRE FUNCȚIE/	COND./ EXEC.	NIVEL STUDII	NUMĂR POSTURI
4	INSTALATOR TEHNICO SANITAR	E	M/G	1
5	ELECTROMECHANIC	E	M/G	1
6	MASINIST MASINI TERASAMENTE	E	M/G	1
7	ELECTRICIAN INTRETINERE REP	E	M/G	2
8	SOFER AUTOCAMION/ AUTOUTILITARA	E	M/G	1
TOTAL BECHET			12	
<b>STATIA DE EPURARE BECHET</b>				
1	COORDONATOR STATIE EPURARE	C	S	1
2	ELECTRICIAN INTRETINERE REP	E	M/G	4
3	LABORANT CHIMIST	E	M	1
4	VIDANJOR CURATITOR CANAL	E	M/G	1
5	OPERATOR SCADA	E	M	1
TOTAL STATIE EPURARE BECHET			8	
<b>DABULENI</b>				
1	INGINER	E	S	1
2	FUNCTIONAR ECONOMIC	E	M	1
3	VIDANJOR CURATITOR CANAL	E	M/G	1
4	CITITOR	E	M/G	1
5	OPERATOR TRATAREA APA TEH.	E	M/G	5
TOTAL DABULENI			9	
<b>CALARASI</b>				
1	COORDONATOR ACTIV, APA - CANAL	E	S	1
2	ELECTRICIAN INTR. REPARATII	E	M/G	1
3	OPERATOR TRATAREA APA TEH.	E	M/G	1
4	CITITOR	E	M/G	1
5	ELECTROMECHANIC	E	M/G	1
6	INSTALATOR APĂ CANAL	E	M/G	1
TOTAL CZ CALARASI			6	
<b>MĂCEȘU DE JOS</b>				
1	INSTALATOR APA CANAL	E	M/G	1
2	ELECTRICIAN INTR. REPARATII	E	M/G	1
TOTAL MĂCEȘU DE JOS			2	
<b>OSTROVENI</b>				
1	CITITOR	E	M/G	1
TOTAL OSTROVENI			1	
TOTAL CENTRUL ZONAL BECHET (Bechet, Călărași, Dăbuleni, Ostroveni)			39	
<b>CENTRUL ZONAL FILIAȘI (Filiasi, Bradesti, Cotofenii din Fata, Tintareni, Telesti, Statie Epurare Filiasi)</b>				
<b>FILIASI</b>				
1	COORDONATOR CENTRU ZONAL	C	S	1
2	INGINER	E	S	1
3	MAISTRU	E	M	1
4	CONTABIL	E	M	1
5	LABORANT CHIMIST	E	M	1
6	INSTALATOR TEHNICO SANITAR	E	M/G	4
7	OPERATOR HIDRAULIC APA	E	M/G	1
8	OPERATOR TRATARE APA TEHNOL.	E	M/G	1
9	VIDANJOR CURATITOR CANALE	E	M/G	3
10	ELECTRICIAN INTR. REPARATII	E	M/G	1
11	MASINIST MASINI TERASAMENTE	E	M/G	1
Total CENTRUL ZONAL FILIASI			16	
<b>COTOFENII DIN FATA</b>				
1	REFERENT	E	M	1
2	CITITOR	E	M/G	1
TOTAL COTOFENII DIN FATA			2	
<b>TINTARENI</b>				
1	CITITOR	E	M/G	1
2	INSTALATOR APA CANAL	E	M/G	1
TOTAL TINTARENI			2	
<b>BRADESTI</b>				
1	ELECTROMECHANIC	E	M/G	1
2	INSTALATOR APA CANAL	E	M/G	1
TOTAL BRADESTI			2	
<b>STATIA EPURARE FILIASI</b>				
1	COORDONATOR STATIE EPURARE	C	S	1
2	LABORANT CHIMIST	E	M	1
3	ELECTRICIAN INTR. REPARATII	E	M/G	1
4	VIDANJOR CURATITOR CANALE	E	M/G	1
5	POMPAGIU	E	M/G	3
6	MAISTRU	E	M	1
7	OPERATOR HIDRAULIC APA	E	M/G	1
8	OPERATOR SCADA	E	M	1
TOTAL STATIE EPURARE FILIASI			10	
<b>TELESTI</b>				
1	INSTALATOR APA CANAL	E	M/G	2
2	OPERATOR HIDRAULIC APA	E	M/G	1
TOTAL TELESTI			3	



POZ	DENUMIRE COMP. FUNCTIONAL/	COND./	NIVEL	NUMĂR
	DENUMIRE FUNCȚIE/	EXEC.	STUDII	POSTURI
	TOTAL CENTRU ZONAL FILIASI		35	
<b>CENTRUL ZONAL METROPOLITAN (Isalnita, Podari, Malu Mare, Cotofenii din Dos, Almaj, Breasta, Carcea, Simnicu de Sus, Bucovăț, Ghercești, Mischii)</b>				
1	COORDONATOR CENTRU ZONAL	C	S	1
<b>TOTAL COORDONARE CENTRUL ZONAL METROPOLITAN</b>			<b>1</b>	
<b>SECTOR INTERVENȚII APĂ-CANAL</b>				
1	MAISTRU	E	M	1
2	INSTALATOR APA CANAL	E	M/G	2
3	SAPATOR MANUAL	E	M/G	2
<b>TOTAL SECTOR INTERVENȚII APĂ-CANAL</b>			<b>5</b>	
<b>ISALNITA</b>				
1	COORD. ACTIVITATE	E	M	1
2	CITITOR	E	M	3
3	ELECTRICIAN INTRETINERE REP.	E	M/G	1
4	ELECTROMECHANIC	E	M/G	1
<b>TOTAL ISALNITA</b>			<b>6</b>	
<b>BREASTA</b>				
1	INGINER	E	S	1
2	INSTALATOR APA CANAL	E	M/G	1
3	SAPATOR MANUAL	E	M/G	1
4	OPERATOR TRATARE APA TEHNOL.	E	M/G	2
5	VIDANJOR CURATITOR CANALE	E	M/G	1
<b>TOTAL BREASTA</b>			<b>6</b>	
<b>MALU MARE</b>				
1	COORD. ACTIVITATE	E	M	1
2	MECANIC UTILAJE	E	M/G	3
3	CITITOR	E	M/G	1
<b>TOTAL MALU MARE</b>			<b>5</b>	
<b>PODARI</b>				
1	COORD. ACTIVITATE	E	M	1
2	LACATUS MECANIC	E	M/G	2
3	ZIDAR	E	M/G	1
4	INSTALATOR APA CANAL	E	M/G	1
5	CITITOR	E	M/G	1
<b>TOTAL PODARI</b>			<b>6</b>	
<b>ALMAJ</b>				
1	CITITOR	E	M/G	2
<b>TOTAL ALMAJ</b>			<b>2</b>	
<b>ȘIMNICU DE SUS</b>				
1	CITITOR	E	M/G	1
2	ELECTRICIAN INTRETINERE REPARATII	E	M/G	1
<b>TOTAL ȘIMNICUL DE SUS</b>			<b>2</b>	
<b>CARCEA</b>				
1	COORD. ACTIVITATE	E	M	1
2	INSTALATOR APA CANAL	E	M/G	2
3	MECANIC UTILAJE	E	M/G	1
4	CITITOR	E	M/G	2
<b>TOTAL CARCEA</b>			<b>6</b>	
<b>MISCHII</b>				
1	CITITOR	M/G	1	1
2	INSTALATOR APA CANAL	M/G	1	1
<b>TOTAL MISCHII</b>			<b>2</b>	
<b>GHERCEȘTI</b>				
1	CITITOR	M/G	1	1
2	INSTALATOR APA CANAL	M/G	1	1
<b>TOTAL GHERCEȘTI</b>			<b>2</b>	
<b>BUCOVAT</b>				
1	CITITOR	M/G	1	1
<b>TOTAL BUCOVAT</b>			<b>1</b>	
<b>CENTRUL ZONAL METROPOLITAN (Isalnita, Podari, Malu Mare, Cotofenii din Dos, Almaj, Breasta,</b>			<b>44</b>	
<b>TOTAL CENTRE ZONALE</b>			<b>284</b>	
<b>SERVICIUL TEHNIC</b>				
1	SEF SERVICIU	C	S	1
2	INGINER	E	S	5
3	MANAGER ENERGETIC	E	S	1
<b>SUBTOTAL</b>			<b>7</b>	
<b>BIROU PROIECTARE</b>				
1	SEF BIROU	C	S	1
2	INGINER PROIECTANT INSTALATII	E	S	1
3	REFERENT STATISTICIAN	E	S	1
<b>TOTAL BIROU PROIECTARE</b>			<b>3</b>	
<b>TOTAL SERVICIUL TEHNIC</b>			<b>10</b>	
<b>BIROUL GIS</b>				
1	SEF BIROU	C	S	1
2	INGINER	E	S	2
3	TOPOGRAF	E	M	1

POZ	DENUMIRE COMP. FUNCȚIONAL/	COND./	NIVEL	NUMĂR
	DENUMIRE FUNCȚIE/	EXEC.	STUDII	POSTURI
4	INSTALATOR APA CANAL	E	M/G	1
<b>TOTAL BIROUL GIS</b>			<b>5</b>	
<b>SECȚIA DEZVOLTARE INFRASTRUCTURA , MONITORIZARE SERVICII APĂ-CANAL CRAIOVA</b>				
1	SEF SECȚIE	C	S	1
2	REFERENT	E	M	1
			<b>2</b>	
<b>SERVICIUL MONITORIZARE APĂ-CANAL</b>				
1	SEF SERVICIU	C	S	1
2	INGINER	E	S	2
3	REFERENT STATISTICIAN	E	S	1
4	MAISTRU	E	M	2
5	INSTALATOR APA CANAL	E	M/G	2
6	INSTALATOR TEHNICO-SANITAR	E	M/G	1
<b>TOTAL SERVICIUL MONITORIZARE APA CANAL</b>			<b>9</b>	
<b>SERVICIUL CONTORIZARE</b>				
1	SEF SERVICIU	C	S	1
2	SUBINGINER	E	S	1
3	MAISTRU	E	M	1
4	OP.CALCULATOR	E	M	1
5	ELECTRICIAN INTRETINERE REPARATII	E	M/G	4
6	ELECTROMECHANIC	E	M/G	1
7	INSTALATOR APA CANAL	E	M/G	6
8	INSTALATOR TEHNICO-SANITAR	E	M/G	4
9	LACATUS AMC	E	M/G	3
10	LACATUS MECANIC	E	M/G	1
<b>TOTAL SERVICIUL CONTORIZARE</b>			<b>23</b>	
<b>SECTOR EXTINDERI EXECUTIE BRANSAMENTE SI RACORDURI</b>				
1	SEF SECTOR	C	S	1
2	MAISTRU	E	M	1
3	TEHNICIAN	E	M	1
4	INSTALATOR APA CANAL	E	M/G	9
5	INSTALATOR TEHNICO- SANITAR	E	M/G	1
6	SUDOR	E	M/G	1
<b>TOTAL SECTOR EXTINDERI EXECUTIE BRANSAMENTE SI RACORDURI</b>			<b>14</b>	
<b>SECTOR DETECTII PIERDERI APA</b>				
1	SEF SECTOR	C	S	1
2	MAISTRU	E	M	1
3	TEHNICIAN	E	M	1
4	LACATUS MECANIC	E	M/G	1
5	INSTALATOR APA CANAL	E	M/G	2
6	DETECTOR PIERDERI APA SI GAZE	E	M/G	2
<b>TOTAL SECTOR DETECTII PIERDERI APA</b>			<b>8</b>	
<b>SECTOR REPARAȚII STRĂZI SI TROTUARE</b>				
1	SEF SECTOR	C	M	1
2	DRENOR CANALIST	E	M/G	1
3	SUBINGINER	E	S	1
4	PAVATOR	E	M/G	16
5	ZIDAR	E	M/G	1
<b>TOTAL SECTOR REPARATII STRAZI SI TROTUARE</b>			<b>20</b>	
<b>TOTAL SECȚIA DEZVOLTARE INFRASTRUCTURA , MONITORIZARE SERVICII APĂ-CANAL CRAIOVA</b>			<b>76</b>	
<b>SECȚIA MECANIZARE</b>				
1	SEF SECȚIE	C	S	1
<b>TOTAL SEF SECȚIA MECANIZARE</b>			<b>1</b>	
<b>SECTOR COLOANA AUTO</b>				
1	SEF SECTOR	C	S	1
2	IMPEGAT MISCARE	E	M	1
3	SOFER AUTOBUZ	E	M/G	2
4	SOFER AUTOCAMION/ AUTOUTILITARA	E	M/G	53
<b>TOTAL SECTOR COLOANA AUTO</b>			<b>57</b>	
<b>FORMAȚIA UTILAJE</b>				
1	INGINER COORDONATOR	E	S	1
2	TEHNICIAN HIDROLOG	E	M	1
3	ELECTROMECH. AUTO	E	M/G	1
4	LACATUS MECANIC	E	M/G	1
5	MASINIST MASINI TERASAMENTE	E	M/G	18
6	MECANIC UTILAJE	E	M/G	6
7	TRACTORIST	E	M/G	2
8	MECANIC AUTO/UTILAJE	E	M/G	1
<b>TOTAL FORMAȚIA UTILAJE</b>			<b>31</b>	
<b>FORMAȚIA REPARAȚII AUTO</b>				
1	MAISTRU	E	M	1
2	ELECTRICIAN AUTO	E	M/G	1
3	ELECTROMECH.	E	M/G	1
4	LACATUS MECANIC	E	M/G	3
5	MASINIST MASINI TERASAMENTE	E	M/G	1
6	MECANIC AUTO	E	M/G	2

POZ	DENUMIRE COMP. FUNCȚIONAL/ DENUMIRE FUNCȚIE/	COND./ EXEC.	NIVEL STUDII	NUMĂR POSTURI
	7	STRUNGAR	E	M/G
8	SUDOR	E	M/G	1
<b>TOTAL FORMATIA REPARATII AUTO</b>			<b>12</b>	
<b>TOTAL SECTIE MECANIZARE</b>			<b>101</b>	
<b>SECTIA CANAL CRAIOVA SI STATIE EPURARE FACAI</b>				
<b>TESA SECTIA CANAL CRAIOVA SI STATIA EPURARE FACAI</b>				
1	SEF SECTIE	C	S	1
2	INGINER	E	S	1
3	FUNCTIONAR INFORMATII CLIENTI	E	S	1
4	TEHNICIAN MEC.	E	M	1
5	SUBINGINER	E	S	1
<b>TOTAL TESA SECTIE CANAL</b>			<b>5</b>	
<b>SECTOARE REPARATII REȚELE CANALIZARE</b>				
1	MAISTRU	E	M	5
2	DRENOR CANALIST	E	M/G	15
3	INSTALATOR TEHNICO-SANITAR	E	M/G	13
4	VERIFICATOR CANAL	E	M/G	18
5	ZIDAR	E	M/G	2
6	OPERATOR HIDRAULIC APA	E	M/G	1
7	POMPAGIU	E	M/G	1
8	SAPATOR MANUAL	E	M/G	5
<b>TOTAL SECTOR REPARATII REȚELE CANALIZARE</b>			<b>60</b>	
<b>SECTOR POMPARE APE UZATE</b>				
1	SEF SECTOR	C	S	1
2	MAISTRU	E	M	1
3	INSTALATOR TH. SANITAR	E	M/G	1
4	DRENOR CANALIST	E	M/G	1
5	ELECTRICIAN INTRET. REPARATII	E	M/G	5
6	LACATUS MECANIC	E	M/G	6
7	POMPAGIU	E	M/G	19
<b>TOTAL SECTOR POMPARE APE UZATE</b>			<b>34</b>	
<b>FORMATIA WOME – VIDANJE</b>				
1	TEHNICIAN MECANIC COORDONATOR	E	M	1
2	DRENOR CANALIST	E	M/G	5
3	INSTALATOR TEHNICO-SANITAR	E	M/G	1
4	VERIFICATOR CANAL	E	M/G	5
5	SAPATOR MANUAL	E	M/G	1
<b>TOTAL FORMATIE WOME - VIDANJE</b>			<b>13</b>	
<b>STAȚIA EPURARE FACAI</b>				
1	SEF STATIE	C	S	1
2	INGINER	E	S	2
3	DRENOR CANALIST	E	M/G	4
4	ELECTRICIAN INTRETINERE REPARATII	E	M/G	8
5	ELECTROMECHANIC	E	M/G	8
6	INSTALATOR TEHNICO-SANITAR	E	M/G	1
7	VERIFICATOR CANAL	E	M/G	1
<b>TOTAL STATIE EPURARE FACAI</b>			<b>25</b>	
<b>TOTAL SECTIE CANAL SI STATIE EPURARE FACAI</b>			<b>137</b>	
<b>SECTIA APA CRAIOVA, INTRETINERE-REPARATII</b>				
<b>TESA SECTIA APA CRAIOVA, INTRETINERE-REPARATII</b>				
1	SEF SECTIE	C	S	1
2	INGINER	E	S	1
3	REFERENT	E	M	1
<b>TOTAL TESA SECTIE APA CRAIOVA INTRETINERE - REPARATII</b>			<b>3</b>	
<b>SECTOR REPARATII REȚELE APĂ</b>				
1	SEF SECTOR	C	S	1
2	MAISTRU	E	M	3
3	INSTALATOR APA CANAL	E	M/G	29
4	INSTALATOR TEHNICO-SANITAR	E	M/G	7
5	SAPATOR MANUAL	E	M/G	4
<b>TOTAL SECTOR REPARATII REȚELE APA</b>			<b>44</b>	
<b>SECTOR POMPARE APĂ POTABILĂ</b>				
1	SEF SECTOR	C	S	1
2	MAISTRU	E	M	1
3	ELECTRICIAN INTRETINERE REPARATII	E	M/G	8
4	INSTALATOR APA CANAL	E	M/G	1
5	LACATUS MECANIC	E	M/G	1
6	OPERATOR HIDRAULIC APA	E	M/G	8
7	POMPAGIU	E	M/G	4
<b>TOTAL SECTOR POMPARE APA POTABILA</b>			<b>24</b>	
<b>DISPECERAT APĂ-CANAL</b>				
1	INGINER COORDONATOR	C	S	1
2	MAISTRU	E	M	4
3	INSTALATOR APA CANAL	E	M/G	13
<b>TOTAL DISPECERAT APĂ-CANAL</b>			<b>18</b>	
<b>TOTAL SECTIE APA CRAIOVA, INTRETINERE, REPARATII</b>			<b>89</b>	
<b>SECTIA CAPTARE / TRATARE/ PRODUCTIE / REPARATII REȚELE ADUCTIUNE</b>				

AVIZAT  
A.D.I. OLTENIA  
...H1... 05.01.2024

POZ.	DENUMIRE COMP. FUNCȚIONAL/ DENUMIRE FUNCȚIE/	COND./ EXEC.	NIVEL STUDII	NUMĂR POSTURI
	<b>TESA SECTIA CAPTARE / TRATARE/ PRODUCTIE / REPARATII RETELE ADUCTIUNE</b>			
1	SEF SECTIE	C	S	1
2	REFERENT	E	M	1
	<b>TOTAL TESA SECTIA CAPTARE / TRATARE/ PRODUCTIE / REPARATII RETELE ADUCTIUNE</b>			<b>2</b>
	<b>SECTOR REPARATII ELECTRICE</b>			
1	SEF SECTOR	C	S	1
2	INGINER	E	S	1
3	ELECTRICIAN INTRETINERE REPARATII	E	M/G	10
	<b>TOTAL SECTOR REPARATII ELECTRICE</b>			<b>12</b>
	<b>SECTOR REPARATII MECANICE</b>			
1	SEF SECTOR	C	M	1
2	LACĂTUȘ MECANIC	E	M/G	14
3	POMPAGIU	E	M/G	1
4	SUDOR	E	M/G	6
	<b>SECTOR REPARATII RETELE MECANICE</b>			<b>22</b>
	<b>FORMAȚIA EXPLOATARE ADUCTIUNE ISVARNA</b>			
1	MAISTRU COORDONATOR	E	M	1
2	OPERATOR HIDRAULIC APA	E	M/G	10
3	INSTALATOR APA CANAL	E	M/G	4
4	POMPAGIU	E	M/G	1
5	LACĂTUȘ MECANIC	E	M/G	2
	<b>TOTAL FORMATIE EXPLOATARE ADUCTIUNE ISVARNA</b>			<b>18</b>
	<b>STAȚIE CAPTARE ISVARNA</b>			
1	SEF STAȚIE	C	M	1
2	MAISTRU	E	M	1
3	OPERATOR HIDRAULIC APA	E	M/G	3
4	POMPAGIU	E	M/G	3
5	ELECTRICIAN INTRETINERE REPARATII	E	M/G	3
6	OPERATOR TRATARE APA TEH.	E	M/G	5
7	INSTALATOR APA CANAL	E	M/G	1
8	MECANIC UTILAJE	E	M/G	1
9	LACATUS MECANIC	E	M/G	1
10	ELECTROMECHANIC	E	M/G	3
	<b>TOTAL STAȚIA CAPTARE ISVARNA</b>			<b>22</b>
	<b>STAȚIE POMPARE BORDEI</b>			
1	POMPAGIU	E	M/G	1
2	LABORANT CHIMIST	E	M	1
3	LACATUS MECANIC	E	M/G	1
4	OPERATOR HIDRAULIC APA	E	M/G	1
5	OPERATOR TRATARE APA TEH.	E	M/G	2
	<b>TOTAL STAȚIE POMPARE BORDEI</b>			<b>6</b>
	<b>CAPTAREA MARICA I TEASC</b>			
1	ELECTRICIAN INTRETINERE REPARATII	E	M/G	2
2	POMPAGIU	E	M/G	4
	<b>TOTAL CAPTARE MARICA I TEASC</b>			<b>6</b>
	<b>CAPTARE MARICA II BRATOVOIEȘTI</b>			
1	ELECTRICIAN INTRETINERE REPARATII	E	M/G	2
2	LACATUS MECANIC	E	M/G	1
3	OPERATOR TRATARE APA TEH.	E	M/G	1
4	POMPAGIU	E	M/G	2
	<b>TOTAL MARICA II BRATOVOIEȘTI</b>			<b>6</b>
	<b>CAPTARE MARICA NORD</b>			
1	OPERATOR TRATARE APA TEH.	E	M/G	1
	<b>TOTAL CAPTARE MARICA NORD</b>			<b>1</b>
	<b>CAPTAREA GIOROC</b>			
1	DRENOR CANALIST	E	M/G	2
	<b>TOTAL CAPTARE GIOROC</b>			<b>2</b>
	<b>STAȚIA POMPARE SECUI</b>			
1	SEF STAȚIE	C	S	1
2	ELECTRICIAN INTRETINERE REPARATII	E	M/G	4
3	OPERATOR TRATARE APA TEH.	E	M/G	1
4	POMPAGIU	E	M/G	3
5	LABORANT CHIMIST	E	M	4
	<b>TOTAL STAȚIA POMPARE SECUI</b>			<b>13</b>
	<b>STAȚIA POMPARE FĂCĂI</b>			
1	SEF STAȚIE	C	S	1
2	BIOLOG	E	S	1
3	ELECTRICIAN INTRETINERE REPARATII	E	M/G	3
4	INGINER CHIMIST	E	S	1
5	LABORANT BIOLOG	E	M	3
6	LABORANT CHIMIST	E	M	6
7	OPERATOR TRATARE APA TEH.	E	M/G	4
8	POMPAGIU	E	M/G	3
9	ELECTROMECHANIC	E	M/G	1
	<b>TOTAL STAȚIA POMPARE FĂCĂI</b>			<b>23</b>
	<b>STAȚIA DISTRIBUȚIE APĂ POTABILĂ ȘIMNIC</b>			
1	SEF STAȚIE	C	S	1

POZ	DENUMIRE COMP. FUNCȚIONAL/ DENUMIRE FUNCȚIE/	COND./ EXEC.	NIVEL STUDII	NUMĂR POSTURI
2	BIOLOG	E	S	1
3	CHIMIST	E	S	2
4	ELECTRICIAN INTRETINERE REPARATII	E	M/G	4
5	LABORANT BIOLOG	E	M	1
6	LABORANT CHIMIST	E	M	7
7	MAISTRU	E	M	5
8	INSTALATOR APA CANAL	E	M/G	1
9	OPERATOR HIDRAULIC APA	E	M/G	4
10	OPERATOR TRATARE APA TEH.	E	M/G	5
11	POMPAGIU	E	M/G	1
12	ELECTROMECHANIC	E	M/G	1
13	SUBINGINER CHIMIST	E	S	2
<b>TOTAL STATIA DISTRIBUTIE APA POTABILA SIMNIC</b>			<b>35</b>	
<b>STAȚIA APĂ ISALNITA</b>				
1	SEF STATIE	C	S	1
2	BIOLOG	E	S	1
3	CHIMIST	E	S	3
4	MAISTRU	E	M	2
5	ELECTRICIAN INTRETINERE REPARATII	E	M/G	7
6	ELECTROMECHANIC	E	M/G	1
7	INGINER	E	S	4
8	LABORANT BIOLOG	E	M	1
9	LABORANT CHIMIST	E	M	9
10	LACATUS MECANIC	E	M/G	1
11	OPERATOR HIDRAULIC APA	E	M/G	6
12	OPERATOR TRATARE APA TEH.	E	M/G	6
13	POMPAGIU	E	M/G	3
<b>TOTAL STATIE APA ISALNITA</b>			<b>45</b>	
<b>TOTAL SECTIA CAPTARE / TRATARE/ PRODUCTIE / REPARATII REȚELE ADUCTIUNE</b>			<b>213</b>	
<b>TOTAL COMPARTIMENTE SUBORDONATE DIRECTORULUI TEHNIC</b>			<b>915</b>	
<b>V. DIRECTIA ECONOMICA</b>				
<b>SERVICIUL FINANCIAR CONTABILITATE/C.F.P.</b>				
1	SEF SERVICIU	C	S	1
2	ECONOMIST	E	S	11
3	ECONOMIST CFP	E	S	1
4	INSPECTOR FINANCIAR	E	S	1
<b>TOTAL SERVICIUL FINANCIAR CONTABILITATE/ C.F.P.</b>			<b>14</b>	
<b>BIROUL EVIDENȚĂ PATRIMONIU</b>				
1	ȘEF BIROU	C	S	1
2	ECONOMIST	E	S	2
3	INGINER	E	S	2
<b>TOTAL BIROUL EVIDENTA PATRIMONIU</b>			<b>5</b>	
<b>TOTAL SERVICIUL FINANCIAR CONTABILITATE/ C.F.P.</b>			<b>19</b>	
<b>COMPARTIMENT MONITORIZARE CONTRACT DE DELEGARE SI ANALIZE ECONOMICE</b>				
1	ECONOMIST	E	S	2
<b>TOTAL COMPARTIMENT MONITORIZARE CONTRACT DELEGARE SI ANALIZE ECONOMICE</b>			<b>2</b>	
<b>SERVICIUL CONTRACTE UTILIZATORI, STABILIRE CONSUMURI</b>				
1	SEF SERVICIU	C	S	1
2	REFERENT	E	M	3
3	REFERENT STATISTICIAN	E	S	1
4	ECONOMIST	E	S	4
5	FUNCTIONAR GHISEU SERVICII PUBLICE	E	S	1
6	INGINER COORD.	E	S	1
7	MAISTRU	E	M	2
8	CITITOR	E	M/G	38
9	SAPATOR MANUAL	E	M/G	1
<b>TOTAL SERVICIUL CONTRACTE UTILIZATORI, STABILIRE CONSUMURI</b>			<b>52</b>	
<b>SERVICIUL FACTURARE</b>				
1	SEF SERVICIU	C	S	1
2	CASIER	E	M	2
3	FUNCTIONAR ECONOMIC	E	M	9
4	ECONOMIST	E	S	8
5	CARTATOR POSTAL	E	M/G	1
6	CURIER	E	M/G	8
<b>COMPARTIMENT ANALIZĂ VECHIME DEBITE UTILIZATORI</b>				
1	ECONOMIST	E	S	3
<b>TOTAL COMPARTIMENT ANALIZĂ VECHIME DEBITE UTILIZATORI</b>			<b>3</b>	
<b>TOTAL SERVICIUL FACTURARE</b>			<b>32</b>	
<b>SERVICIUL ACHIZIȚII PUBLICE</b>				
1	SEF SERVICIU	C	S	1
<b>TOTAL</b>			<b>1</b>	
<b>BIROU ACHIZIȚII LUCRĂRI, SERVICII</b>				
1	SEF BIROU	C	S	1
2	EXPERT ACHIZITII PUBLICE	E	S	3
3	ECONOMIST	E	S	1

POZ	DENUMIRE COMP. FUNCTIONAL/ DENUMIRE FUNCTIE/	COND./ EXEC.	NIVEL STUDII	NUMAR POSTURI
	TOTAL BIROU ACHIZITII LUCRARI, SERVICII		5	
	<b>BIROU APROVIZIONARE</b>			
1	SEF BIROU	C	S	1
2	INGINER COORD. APROVIZIONARE	E	S	1
3	OPERATOR TRATARE APA TEHNOL.	E	M/G	1
4	OPERATOR CALCULATOR	E	M	1
5	MAGAZINER	E	M	2
6	PRIMITOR DISTRIBUTOR CARBURANTI		M	1
7	MANIPULANT MARFURI		M/G	1
	TOTAL BIROU APROVIZIONARE		8	
	<b>TOTAL SERVICIUL ACHIZITII PUBLICE</b>		<b>14</b>	
	<b>BIROU ADMINISTRARE/ INTRETINERE SISTEME INFORMATICE</b>			
1	SEF BIROU	C	S	1
2	INGINER IT.	E	S	1
3	INFORMATICIAN	E	S	1
4	OPERATOR CALCULATOR	E	M	2
5	ECONOMIST	E	S	1
	<b>TOTAL BIROU ADMINISTRARE/ INTRETINERE SISTEME INFORMATICE</b>		<b>6</b>	
	<b>SERVICIUL SALARIZARE</b>			
1	SEF SERVICIU	C	S	1
2	ECONOMIST	E	S	4
3	CONTABIL	E	M	2
4	FUNCTIONAR ECONOMIC	E	M	1
	<b>TOTAL SERVICIUL SALARIZARE</b>		<b>8</b>	
	<b>TOTAL DIRECTIE ECONOMICA</b>		<b>133</b>	
	<b>TOTAL GENERAL COMPANIE</b>		<b>1194</b>	